



1. Технические параметры

Модель		BS-SH-S6L30-151E
Номинальная мощность, Л.С/кВт		30/22
Объемная производительность, м ³ /ч 50Гц		151,6
Количество цилиндров/диаметр/ход, мм		6×ø82/82×55
Нагнетательный и всасывающий патрубки, мм	Нагнетательный вентиль	ø 35
	Всасывающий вентиль	ø 42
Заправка маслом, Л		4.75
Напряжение питания		380-420YY/3/50 440-480YY/3/60
Электрические параметры	MAX рабочий ток, А	53
	Ток заклиненного ротора, А	135/220
ТЭН подогрева картера 220В, Вт		140
Монтажные размеры LxB, мм		381x305
Метод смазки		Принудительная система смазки
Вес, Кг		234

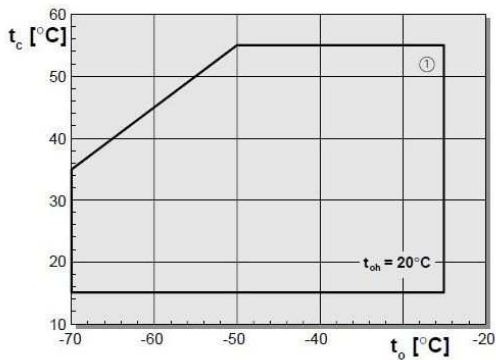
**2. Области применения
при температуре всасываемого пара 20 °C**

BS-SH-S6L20-110E

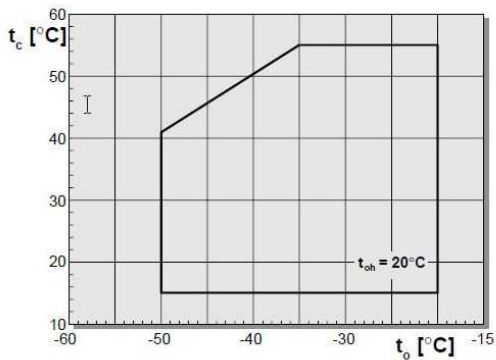
BS-SH-S6L25-126E

BS-SH-S6L30-151E

R404A ■ R507A



R22



t_o Температура кипения, (°C)
 t_{oh} Температура всас. пара, (°C)
 Δt_{oh} Перегрев на всасывании, (K)
 t_c Температура конденсации, (°C)

Дополнительное охлаждение или макс температура вса. пара. 0°C
 Дополнительное охлаждение
 Дополнительное охлаждение и ограничение t-ры всас пара
 Перегрев на всасывании >10K

3. Холодопроизводительность

Модель	Температура конденсации, °C	R22, Холодопроизводительность, Q _o (Вт), Потребляемая мощность, P _e (кВт)															
		Температура кипения, °C															
			12.5	10	7.5	5	0	-5	-10	-15	-20	-25	-30	-35	-40	-45	-50
BS-SH S6L30-151E	30	Q _o									48800	40750	33700	27400	21900	17030	12610
		P _e										21.23	19.52	17.78	16.04	14.30	12.57
	40	Q _o									47750	39950	33000	26850	21350	16390	11790
		P _e									24.18	22.15	20.11	18.07	16.03	13.99	11.96
	50	Q _o									46750	39200	32450	26400	20900		
		P _e									27.12	24.73	22.37	20.01	17.59		

При температуре всасываемого пара 20°C, 50 Гц, без переохлаждения жидкости.

Дополнительное охлаждение за счет изменения положения всасывающего вентиля.

Дополнительное охлаждение или ограничение температуры всасываемого пара.

Дополнительное охлаждение + впрыск.

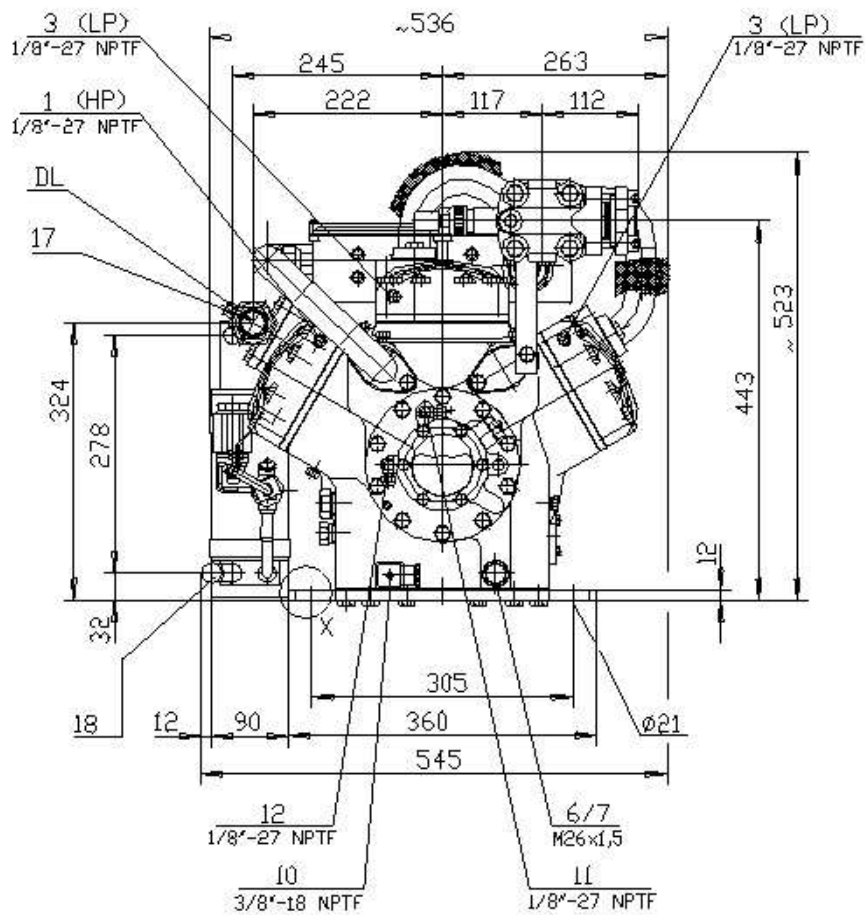
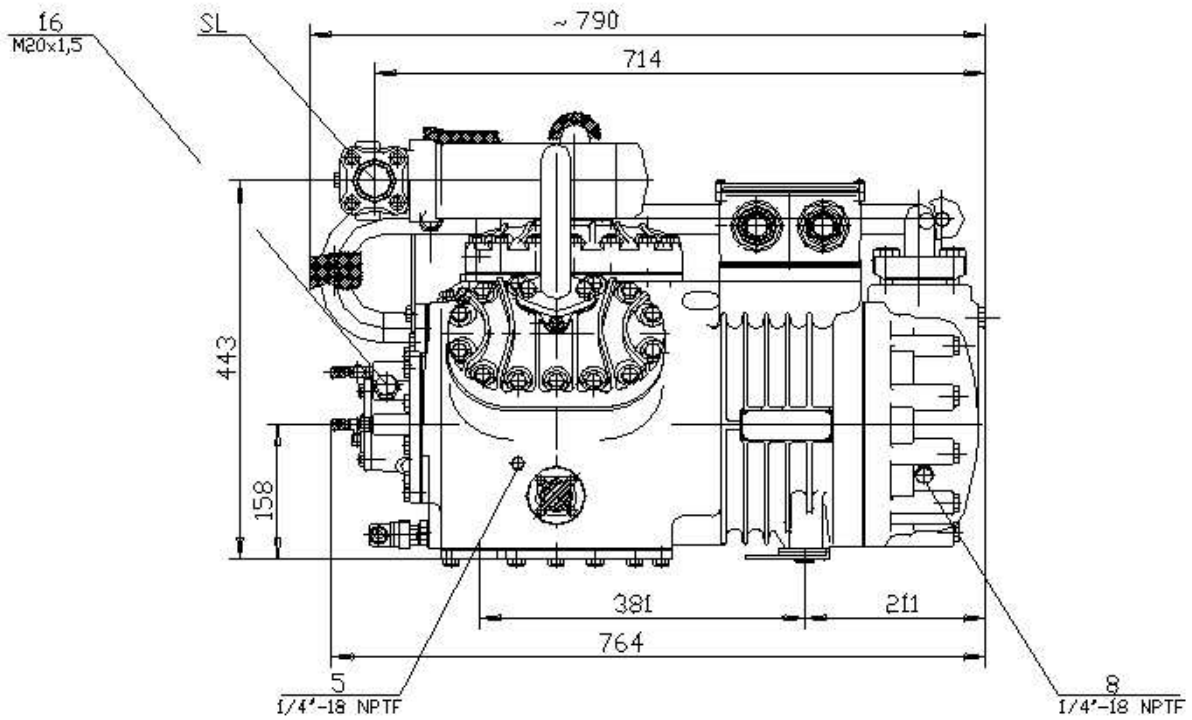
Модель	Температура конденсации, °C	R404A/R507A, Холодопроизводительность, Q _o (Вт), Потребляемая мощность, P _e (кВт)															
		Температура кипения, °C															
			0	-5	-10	-15	-20	-25	-30	-35	-40	-45	-50	-55	-60	-65	-70
BS-SH S6L30-151E	30	Q _o						43400	37400	31750	26500	21700	17420	13690	10540	7920	5800
		P _e						22.53	20.65	18.78	16.94	15.15	13.42	11.77	10.20	8.74	7.40
	40	Q _o						41500	35700	30300	25300	20700	16680	13170	10150	7590	
		P _e						25.20	23.10	21.01	18.96	16.95	15.00	13.14	11.37	9.72	
	50	Q _o						39500	34000	28850	24100	19870	16060	12650			
		P _e						28.07	25.69	23.33	21.01	18.75	16.57	14.49			

При температуре всасываемого пара 20°C, 50 Гц, без переохлаждения жидкости

Дополнительное охлаждение или ограничение температуры всасываемого пара.

Дополнительное охлаждение + впрыск

4. Чертеж компрессора 2023 г.



5. Чертеж компрессора 2022 г.

