

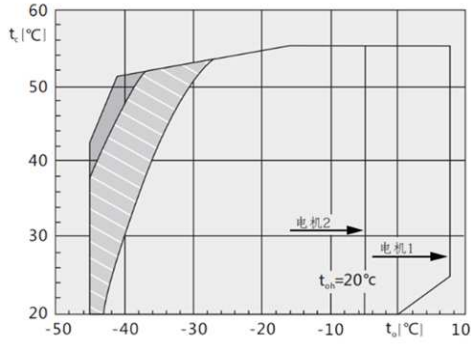


1. Технические параметры

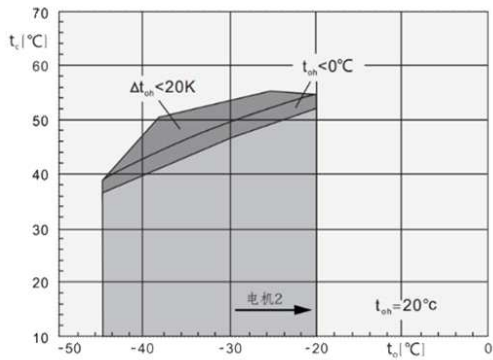
Модель		BS-SH-4L15-73E
Номинальная мощность, Л.С/кВт		15/10.5
Объемная производительность, м ³ /ч 50Гц		73.7
Количество цилиндров/диаметр/ход, мм		4/ø70/55
Нагнетательный и всасывающий патрубки, мм	Нагнетательный вентиль	Ø28
	Всасывающий вентиль	Ø42
Заправка маслом, Л		2,6
Напряжение питания		380-420YY/3/50 440-480YY/3/60
Электрические параметры	MAX рабочий ток, А	31
	Ток заклиненного ротора, А	81/132
ТЭН подогрева картера 220В, Вт		140
Монтажные размеры LxB, мм		381x305
Метод смазки		Принудительная смазка
Вес, Кг		183

2. Области применения при температуре всасываемого пара 20 °С

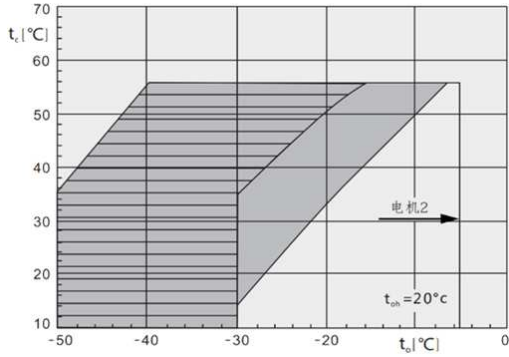
R404A&R507A
BS-SH-2H3-13÷4H9-32;
BS-SH-2L2-13÷4L6-32



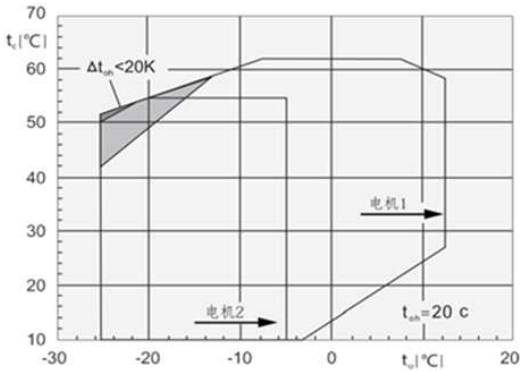
R22 Охлаждение воздухом
BS-SH-2L2-13÷4L6-32



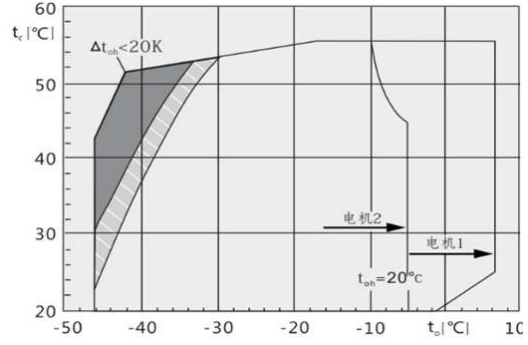
R22 Охлаждение воздухом
BS-SH-4H10-34÷BS-SH-6H50-151;
BS-SH-4L8-41÷BS-SH-6L40-151



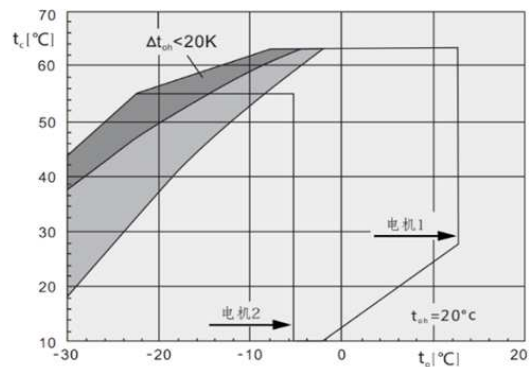
R407C



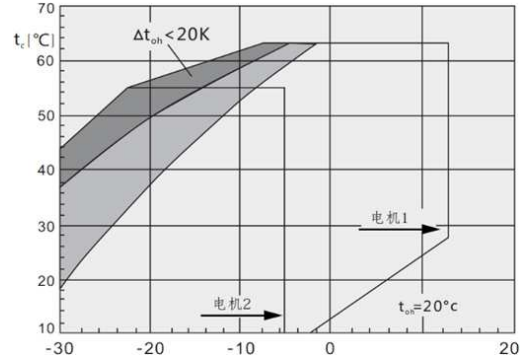
R404A&R507A
BS-SH-4H10-34÷BS-SH-6H50-151;
BS-SH-4L8-41÷BS-SH-6L40-151



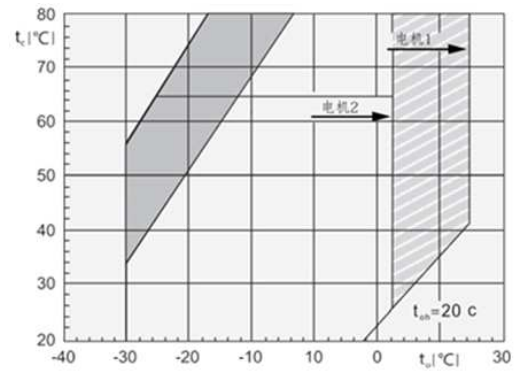
R22 Охлаждение всасывающим паром
BS-SH-2H3-13÷4H9-32;
BS-SH-2L2-13÷4L6-32



R22 Охлаждение всасывающим паром
BS-SH-4H10-34÷BS-SH-6H50-151;
BS-SH-4L8-41÷BS-SH-6L40-151



R134a



t_c Температура кипения, (°C)
 t_{oh} Температура всас. пара, (°C)
 Δt_{oh} Перегрев на всасывании, (K)
 t_c Температура конденсации, (°C)

- Дополнительное охлаждение или макс температура всас. пара. 0°C
- Дополнительное охлаждение
- Дополнительное охлаждение и ограничение t-ры всас пара
- Перегрев на всасывании >10K

3. Холодопроизводительность

Модель	Температура конденсации, °C	R22, Холодопроизводительность, Qo (Вт), Потребляемая мощность, Pe (кВт)															
		Температура кипения, °C															
		12.5	10	7.5	5	0	-5	-10	-15	-20	-25	-30	-35	-40	-45	-50	
BS-SH-4L15-73	30	Qo						52300	42700	34450	27350	21300	16400	12000	8310		
		Pe						12.73	11.93	11.01	9.98	8.82	8.25	7.13	5.98		
	40	Qo						46850	38100	30500	24050	18500	13840	9800	6440		
		Pe						14.91	13.81	12.56	11.19	9.76	8.67	7.30	5.90		
	50	Qo						41700	33700	26800	20900	15800	11500	7920	4970		
		Pe						17.11	15.67	14.13	12.47	10.85	9.21	7.53	5.79		

При температуре всасываемого пара 20°C, 50 Гц, без переохлаждения жидкости.

Дополнительное охлаждение за счет изменения положения всасывающего вентиля.

Дополнительное охлаждение или ограничение температуры всасываемого пара.

Дополнительное охлаждение + впрыск.

Модель	Температура конденсации, °C	R134A, Холодопроизводительность, Qo (Вт), Потребляемая мощность, Pe (кВт)											
		Температура кипения, °C											
		12.5	10	7.5	5	0	-5	-10	-15	-20	-25	-30	
BS-SH-4L15-73	30	Qo	69100	62800	57000	51600	49150	33700	26700	20850	15920	11840	8500
		Pe	10.40	10.07	9.74	9.41	8.74	8.07	7.38	6.67	5.95	5.20	4.42
	40	Qo	61300	55700	50400	45600	37000	29600	23350	18100	13700	10060	7080
		Pe	12.46	11.93	11.43	10.93	9.97	9.04	8.13	7.23	6.32	5.39	4.44
	50	Qo	54100	49050	44400	40100	32400	25800	20250	15570	11660	8430	5800
		Pe	14.24	13.54	12.87	12.22	10.99	9.81	8.69	7.59	6.51	5.43	4.34

При температуре всасываемого пара 20°C, 50 Гц, без переохлаждения.

Дополнительное охлаждение или ограничение температуры всасываемого пара.

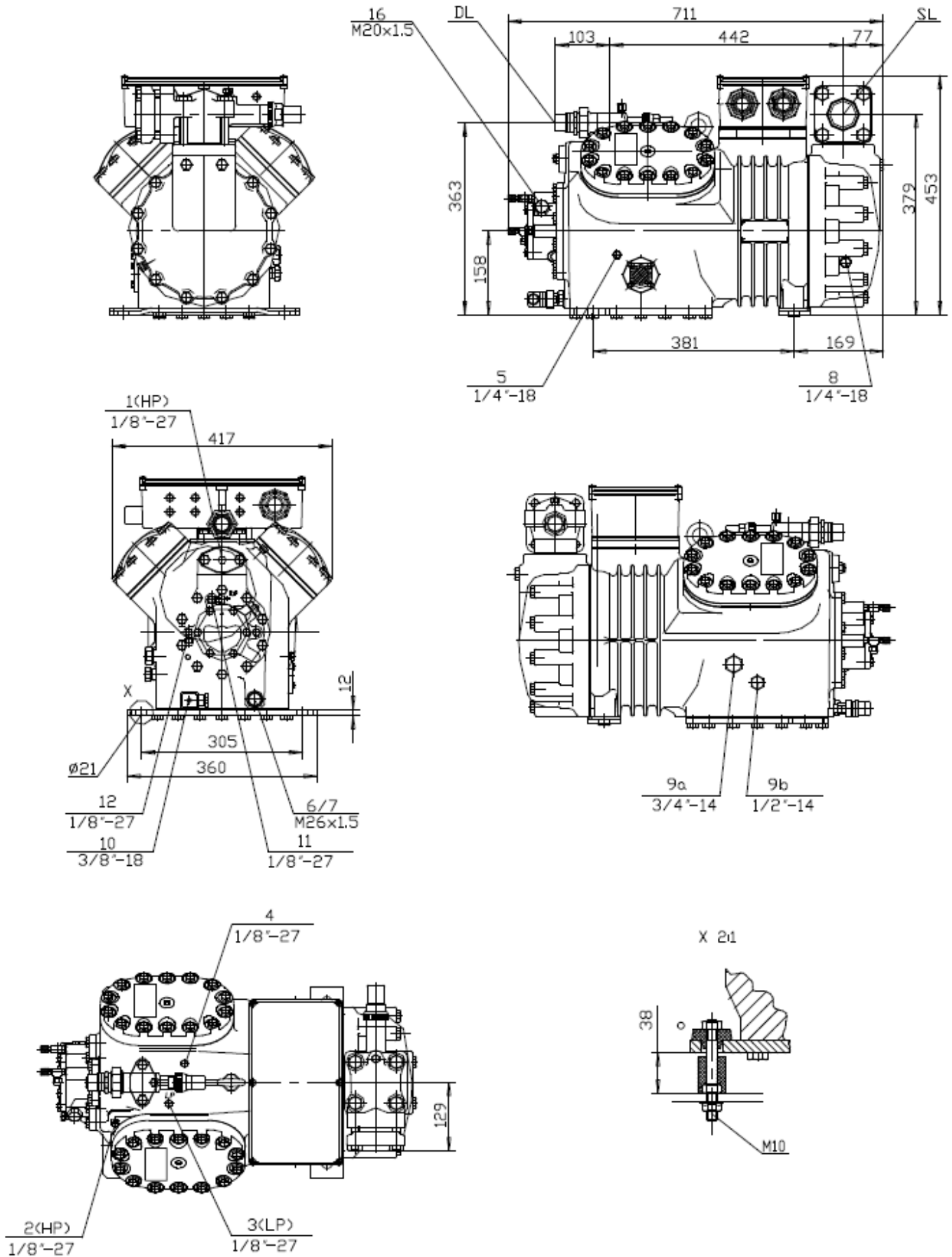
Модель	Температура конденсации, °C	R404A/R507A, Холодопроизводительность, Qo (Вт), Потребляемая мощность, Pe (кВт)															
		Температура кипения, °C															
		7.5	5	0	-5	-10	-15	-20	-25	-30	-35	-40	-45	-50	-55	-60	
BS-SH-4L15-73	30	Qo				58500	48400	39700	32200	25750	20250	15560	11630	8350			
		Pe				15.78	14.84	13.79	12.63	11.40	10.10	8.77	7.43	6.10			
	40	Qo				49850	41150	33600	27100	21500	16730	12660	9240	6380			
		Pe				18.16	16.80	15.34	13.82	12.25	10.65	9.05	7.47	5.93			
	50	Qo					33950	27600	22050	17330	13270	9820	6920				
		Pe					18.50	16.67	14.80	12.91	11.03	9.17	7.37				

При температуре всасываемого пара 20°C, 50 Гц, без переохлаждения жидкости

Дополнительное охлаждение или ограничение температуры всасываемого пара.

Дополнительное охлаждение + впрыск

4. Чертеж компрессора 2023 г.



5. Чертеж компрессора 2022 г.

